

Gift Voice

Vol.2



Members
Gifted

「障がい者にとっての豊かさ」を追求した「障がい者雇用支援サービス事業」で本業に貢献する戦力としての障がい者の雇用をご提案します。

TOPICS



株式会社mediba seasofizeカンパニー
松元様

今回、メンバーズギフトのサポートによって、はじめて県外居住者を完全在宅勤務の条件で障がい者採用を行いました。これまで沖縄県内での就業が前提だったこともあり、県外居住者に就業してもらうためにはアサイン業務やコミュニケーションなどを整備しなければならず受け入れの難しさがありました。

こうした課題に対して、円滑に業務が行えるようメンバーズギフトにサポートに入っただき、実績のない精神・発達障がいを持つ方の受け入れをすることができました。

入社後は、完全在宅勤務の働き方ですが社員同士のコミュニケーションも良好で十分なパフォーマンスを発揮されています。今後も活躍できる人材の受け入れを増やしていきたいと考えています。

SKILL UP

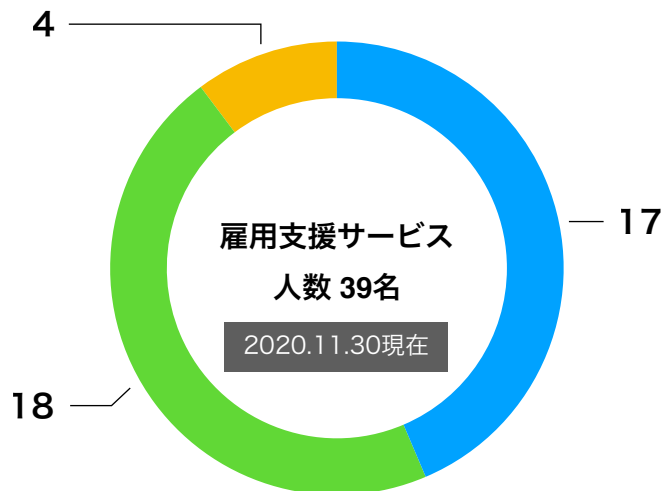
第1回ユーザー勉強会開催決定！

メンバーズギフトのサポート企業を対象としたユーザー勉強会を12月10日(木)にオンライン開催します。

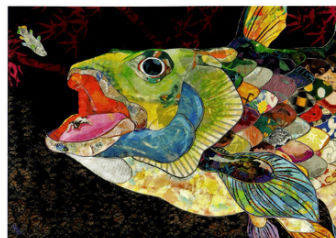
第1回は株式会社グローバルキッズ様による事例共有「障がい者雇用の採用と定着」の他、参加者全員によるワークショップを行い、障がい者雇用における各企業様の知見を共有することにより実践で活用できる内容となっています。

今後ユーザー勉強会は4半期に1回のペースで開催します。ご期待ください。

- 各オフィス勤務者数
- デジタルサテライトオフィス勤務者数
- 在宅勤務者数



デジタルサテライトオフィス勤務者数：+1人 在宅勤務者：+1人
(2020.11月)



『深海の王』

REPORT

障がい者アーティスト 星先こずえさん
11月16日メンバーズ社へ入社！

アーティスト採用第一号として、福岡県在住の切り絵作家、星先こずえさんを在宅勤務にてメンバーズ社が採用。「Social Art Japan」は採用されたアーティストが会社に出勤することなく、在宅勤務にて制作活動を行うこれまでにない新しいサービスである。12月には第二号の採用も確定している。

完全在宅勤務における求人活動が注目！

在宅勤務は、コロナ感染のリスクを下げるだけではなく、働く場所にとらわれないことによる人材の獲得・オフィスコストの削減、IT環境の整備に伴う業務効率化など複数のメリットがあり注目されています。一方で、労働時間・稼働状況の管理がしづらい、コミュニケーション不足などといった課題を抱えている企業が多いのも事実です。メンバーズギフトは全国の就労移行支援事業所を対象に推薦人材の発掘を行っており、対象人材には育成プログラムを実施するなど上記の課題を解決するための「発掘→育成」のシステムがあります。是非ご相談ください。

障がい者雇用：情報システム部門活用事例紹介

専門性を活かした障がい者雇用の事例として情報システム部門における事例を担当者様へのインタビュー形式でご紹介します。

- Q 情報システム部門という専門が高い分野への活用を決めた背景
- A 今まで私のチームで障がい者を採用したことは無かったのですが、今後のいるような可能性を見据えて決めました。初めはオペレーション的な業務が中心となりますが、もっと高度な業務を行っていただける可能性もあると思っています。
- Q チーム体制と担当業務
- A マネージャ兼インフラエンジニア：1名
ヘルプデスク、ワークフロー処理（5名/うち障がい者3名）
- Q GFサポートについて
- A 今チームに参画いただいている3名は、既にヘルプデスク業務の中核メンバーとなっており、欠かせない存在となっています。それも、GFの手厚いサポートがあってこそ。昨年9月に参画した2名は変わらず安定して業務をおこなっていただいています。
- Q 感想と今後について
- A 現在参画している3名は、今後ステップアップしてエンジニア領域の業務に携わっていただきたいと思います。